


STEECKER® ANION DRY

Mangime minerale per vacche da latte

COMPOSIZIONE: Solfato di magnesio anidro, cloruro di sodio, cloruro di calcio, carbonato di calcio, fosfato mono-bicalcico, ossido di magnesio, fiore di zolfo, farina di foraggio da erbe di prato stabile polifita, frumento.

ADDITIVI (per kg):

Vitamine, pro-vitamine e sostanze ad effetto analogo chimicamente ben definite

3a672a - Vitamina A	U.I.	420.000
3a671 - Vitamina D3	U.I.	210.000
3a700 - Vitamina E	mg	6.000
3a820 - Vitamina B1	mg	380
3a831 - Vitamina B6/ cloridrato di piridossina	mg	150
Vitamina B12/Cianocobalamina	mg	1,1

Composti di oligoelementi

3b103 - Ferro (Solfato di ferro(II) monoidrato)	mg	2.215
3b405 - Rame (Solfato di rame(II) pentaidrato)	mg	250
3b605 - Zinco (Solfato di zinco monoidrato)	mg	5.397
3b503 - Manganese (Solfato manganoso monoidrato)	mg	5.500
3b202 - Iodio (Iodato di calcio anidro)	mg	111
3b8.12 - Selenio (Seleniometionina prodotta da <i>Saccharomyces cerevisiae</i> CNCM I-3399)	mg	10

Agenti antiagglomeranti

1g568 - Clinoptilolite di origine sedimentaria	mg	50
--	----	----

Antiossidanti

1b306(i) - Estratti di tocoferolo da oli vegetali		
---	--	--

ISTRUZIONI PER L'USO

miscelare accuratamente il prodotto alla razione per vacche da latte in asciutta in ragione di 200 g/capo/g

Le specifiche sopra riportate sono a titolo informativo; il testo non rappresenta il cartellino ufficiale applicato sulle confezioni.


ANION DRY
**Mangime minerale anionico
per bovini da latte
nella fase di asciutta**

**-7.300
DCAB [mEq]**

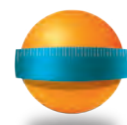

Migliore scorrevolezza e maneggevolezza



Minore assorbimento di umidità



Mono peso specifico



Dimensione granulo omogenea



Minore contatto epidermico



Minore carica elettrostatica



Assenza di polveri sospese

massima disponibilità di calcio grazie al bilanciamento cationi/anioni

ANION DRY

La tecnologia Stecker® conferisce ai granulati un valore aggiunto rispetto alle composizioni di partenza. Con la tecnologia Stecker sono conferite alle premiscele in polvere proprietà strutturali e morfologiche che unitamente alle caratteristiche chimiche permettono l'ottenimento di prodotti con standard qualitativi più elevati.

Stecker® AnionDry è un mangime complementare anionico specifico per la fase di asciutta delle bovine da latte e per la fase di preparazione al parto delle manze.

Stecker® AnionDry contiene minerali anionici, vitamine liposolubili, vitamine del gruppo B, oligo-elementi.

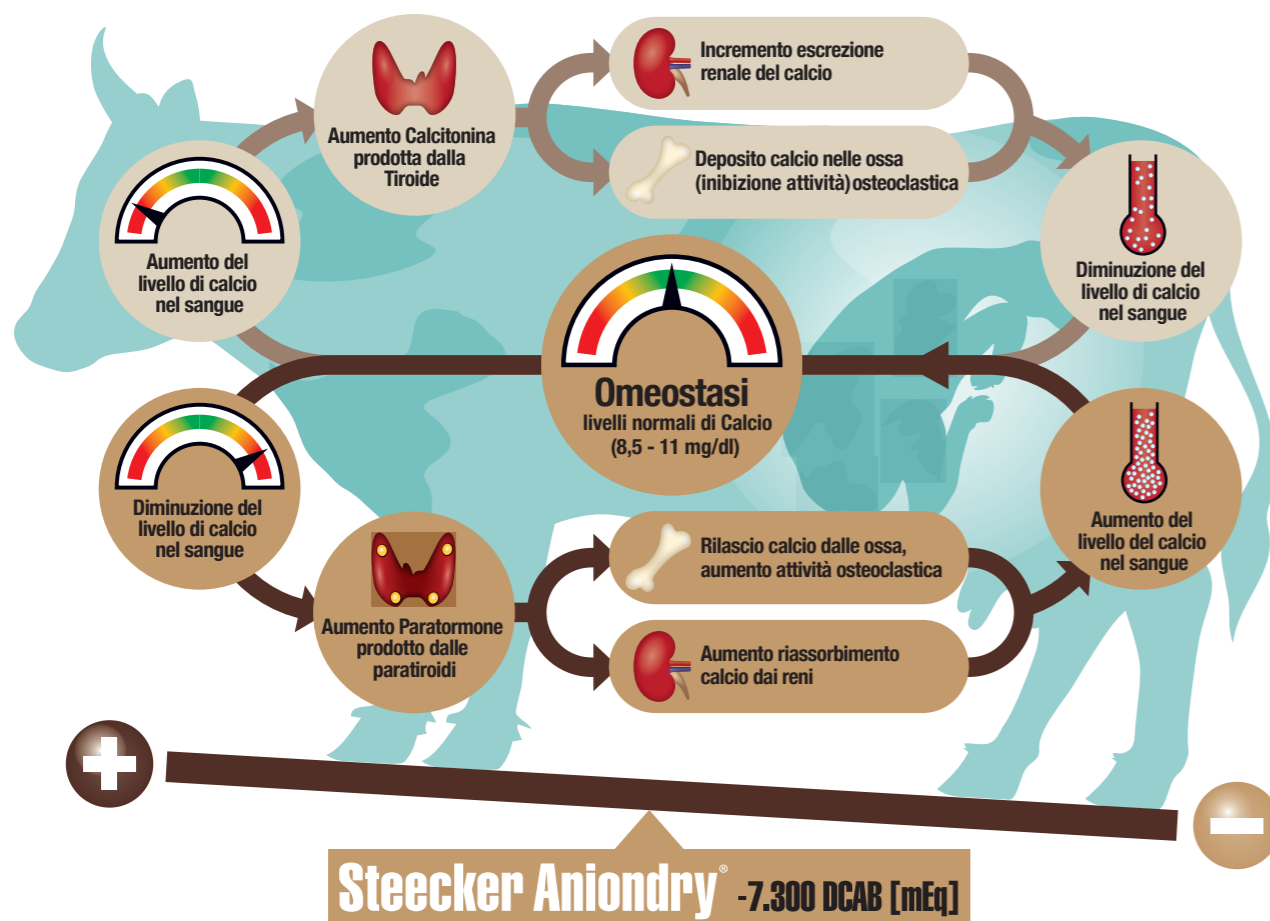
Stecker® AnionDry:

- per una efficace nutrizione delle bovine durante la fase di asciutta;
- Per sostenere lo stato di salute della bovina in un periodo di recupero dallo stress;
- Per la formulazione di una dieta attenta alle esigenze di bovine gravide in preparazione al parto onde evitare le patologie metaboliche del primo post-partum
- Per massimizzare la produzione di latte al picco

Stecker® AnionDry è da utilizzare per tutta la fase di asciutta e di preparazione al parto delle bovine e manze gravide, miscelato al carro unifeed. Il dosaggio varia a seconda delle componenti della razione. La dose diviene specifica per le fasi metaboliche (fase 1 e fase 2) del periodo di asciutta.

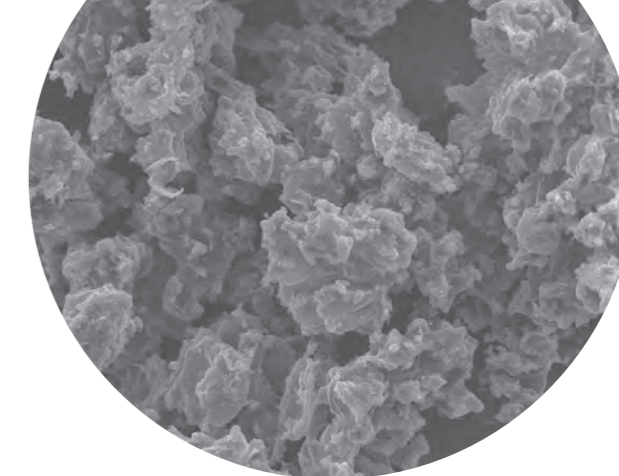
+ -
-7.300
DCAB [mEq]

Stecker® AnionDry è in grado di modificare il rapporto cationi/anioni nella razione e creare un valore di DCAB ottimale nella dieta, per avere massima disponibilità di calcio (Ca++) al momento del parto.



Elevata appetibilità

Stecker® Aniondry presenta una porosità (foto a lato) che permette l'ingresso dei fluidi nei pori ma la solubilizzazione del contenuto avviene più lentamente. Questo elimina il problema della scarsa appetibilità dei prodotti a base di sale anionici perchè non avviene l'immediata solubilizzazione in bocca.



Parametri di caratterizzazione

Polverosità: misurata con il metodo Heubach, rappresenta la quantità di polvere in grammi emessa da 50 gr. di materiale sottoposto ad un flusso d'aria di 20 litri in 5 minuti.

Distribuzione dimensionale: rappresenta le dimensioni minime e massime delle particelle; i prodotti con dimensioni minime troppo piccole possono produrre molta polvere e assorbire più umidità. Quelli con dimensioni massime troppo grandi risultano essere poco omogenei.

Densità: indica quanto pesa uno specifico volume di prodotto; esistono 2 tipi di misura: quella appena versata

detta Bulk e quella misurata dopo aver compattato il prodotto, detta Tapped

Indice di Carr e rapporto di Hausner: sono due valori numerici che si ottengono dal confronto tra la densità Bulk e quella Tapped. "Valori bassi dell'indice di Carr (e del rapporto di Hausner) indicano una buona scorrevolezza dei prodotti granulati".

Angolo di riposo: rappresenta l'angolo che si forma tra il lato di un cumulo di prodotto e il piano su cui viene versata. Un valore basso dell'angolo di riposo è un indice di elevata scorrevolezza.

PROPRIETÀ STECKER® ANIONDRY			
Caratterizzazione	Unità di misura	Stecker® Aniondry	Controllo polvere
Polverosità	HU*	0,004	0,035
Densità Bulk	g/cm ³	0,84	1,18
Densità Tapped	g/cm ³	0,96	1,47
Indice Carr	valore assoluto	12,6	19,7
Indice Hausner	valore assoluto	1,14	1,24
Angolo di riposo	gradi	34,70°	38,70°

VALORI STANDARD DI RIFERIMENTO			
Rapporto di Hausner	Indice di Carr	Angolo di riposo	Valutazione
1,00 - 1,11	<10	25-30	Eccellente
1,12 - 1,18	11-15	31-35	Buono
1,19 - 1,25	16-20	36-40	Discreto
1,26 - 1,34	21-25	41-45	Accettabile
1,35 - 1,45	26-31	46-55	Scarso
1,46 - 1,59	32-37	56-65	Molto scarso
>1,60	>38	>66	Molto molto scarso

*Heubach, rappresenta la quantità di polvere in grammi emessa da 50 gr. di materiale